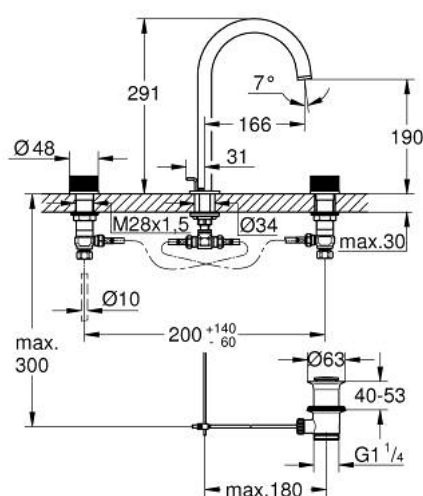


20 595 DC0 **ATRIO PRIVATE COLLECTION MÉLANGEUR 3 TROUS 1/2" LAVABO
TAILLE L**

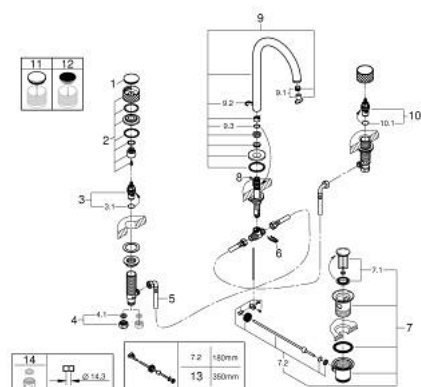


DESCRIPTION DU PRODUIT

- Couleur: supersteel
- têtes céramique 1/2", 90°
- finition GROHE Long-Life
- GROHE Water Saving économie d'eau
- maximum flow rate (at 3 bar): 5 l/min
- bec mobile avec butée et mousseur
- zone de pivotement réglable 0° / 150° / 360°
- tirette et garniture de vidage 1 1/4"
- flexibles de raccordement souples, du bec aux robinets latéraux
- Poignées avec habillages.
- personnalisable avec les inserts en Caesarstone 48 460 000 Blanc Attique ou 48 461 000 Vanilla Noir (à commander séparément)



20 595 DC0 ATRIO PRIVATE COLLECTION MÉLANGEUR 3 TROUS 1/2" LAVABO TAILLE L



PIÈCES DE RECHANGE, mai 2018 – now

- 1: Capuchon (Numéro de commande 101300DC00)
- 2: Tête complète (Numéro de commande 101299DC00)
- 3: Tête à disques en céramique 1/2" (Numéro de commande 45882000)
- 3.1: Joint torique 18,2 x 1,7 (Numéro de commande 0392400M)
- 4: Bague filetée 1/2" (Numéro de commande 1290100M)
- 4.1: Joint fibre 15x21 (Numéro de commande 0138900M)
- 5: Flexible de raccordement (Numéro de commande 45704000)
- 6: Agraffe (Numéro de commande 6554100M)
- 7: Garniture de vidage 1 1/4" (Numéro de commande 28910DC0)
- 7.1: Clapet de vidage (Numéro de commande 07182DC0)
- 7.2: Tige et rotule de vidage (Numéro de commande 07052000)
- 8: Coulisse filetée (Numéro de commande 65196DC0)
- 9: Bec (Numéro de commande 101298DC00)
- 9.1: Brise-jet laminaire (Numéro de commande 48408000)
- 9.2: Clip de s-reté (Numéro de commande 4826600M)
- 9.3: Joint torique 13,5 x 2,75 (Numéro de commande 0128500M)
- 10: Tête à disques en céramique 1/2" (Numéro de commande 45883000)
- 10.1: Joint torique 18,2 x 1,7 (Numéro de commande 0392400M)
- 11: Inserts en Caesarstone Blanc Attique (Numéro de commande 48460000)*
- 12: Inserts en Caesarstone Vanilla Noir (Numéro de commande 48461000)*
- 13: Tige et rotule de vidage (Numéro de commande 07341000)*
- 14: Ecrou 1/2" x 14,5 mm (Numéro de commande 1290200M)*

* Accessoires en option