

ATRIO PRIVATE COLLECTION 20 595 AL0 مقاس L

وصف المنتج:



• اللون: brushed hard graphite

• الأجزاء الرأسية السيراميك 1/2 بوصة، 90 درجة

• طلاء GROHE Long-Life

• تقنية GROHE Water Saving لمياه أقل وتدفق ممتاز

• maximum flow rate (at 3 bar): 5 l/min

• الصنبور الأنبوبي الدوار مع مرغي المياه ومحدد التوقف

• منطقة دوار قابلة للتعديل 0° / 150° / 360°

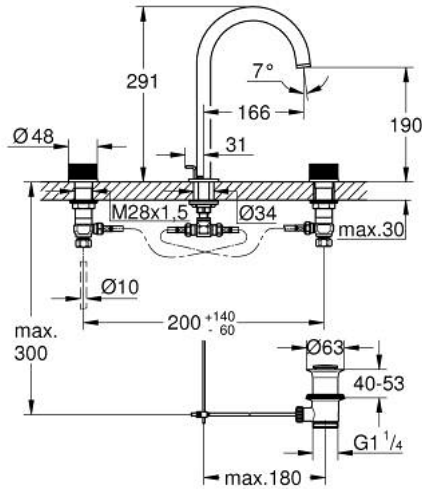
• مجموعة تصريف المياه بقياس 1 1/4 بوصة

الجانبية

• خراطيم اتصال مرنة مقاومة للضغط بين الصنبور والصمامات

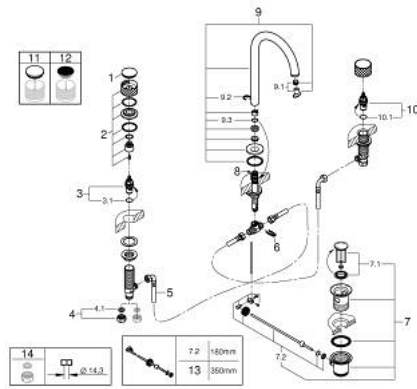
•

• can be combined with 48 460 000 or 48 461 000



مقاس L ATRIO PRIVATE COLLECTION 20 595 AL0 خراط بئلات فتحات بقاء 1/2 بوصة

الآن - 2018 وىام، قاطع الغيار



1: غطاء (101300AL00 رقم الطلب)

2: مقبض (101299AL00 رقم الطلب)

3: جزء علوي سيراميك 1/2 بوصة (45882000 رقم الطلب)

3.1: حلقة دائرية بقطر 18.2 x قطر (0392400M رقم الطلب) 1.7

4: صامولة إقتران 1/2 بوصة (1290100M رقم الطلب)

4.1: عازل ليفي بقطر 18.5 x قطر (0138900M رقم الطلب) 12 x 2

5: خرطوم وصلة مرنة (45704000 رقم الطلب)

6: مشبك تثبيت (6554100M رقم الطلب)

7: مجموعة تصريف بقاء 1 1/4 بوصة (28910AL0 رقم الطلب)

7.1: فيشه (07182AL0 رقم الطلب)

7.2: عامود غير متمركز (07052000 رقم الطلب)

8: شداد (65196AL0 رقم الطلب)

9: خراط (101298AL00 رقم الطلب)

9.1: وحدة استقامة تدفق (48408000 رقم الطلب) Laminar

9.2: حلقة الأمان (4826600M رقم الطلب)

9.3: وردة عزل (0128500M رقم الطلب)

10: جزء علوي سيراميك 1/2 بوصة (45883000 رقم الطلب)

10.1: حلقة دائرية بقطر 18.2 x قطر (0392400M رقم الطلب) 1.7

11: Inlays made from White Attica Caesarstone material (484600 رقم الطلب)

00)*

12: Inlays made from Vanilla Noir Caesarstone material (4846100 رقم الطلب)

0)*

13: عامود غير متمركز* (07341000 رقم الطلب)

14: صامولة إقتران 1/2 بوصة 14.5 x ملم* (1290200M رقم الطلب)

* إكسسوارات اختيارية