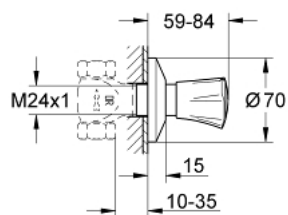


19 855 001 COSTA L FAÇADE POUR ROBINET D'ARRÊT ENCASTRÉ

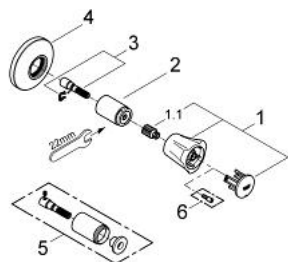


DESCRIPTION DU PRODUIT

- Couleur: chromé
- pour robinets d'arrêt encastrés 1/2", 3/4", 1"
- profondeur réglable 10 - 35 mm
- poignée métallique
- à isolation thermique
- marquage rouge
- avec rosace
- GROHE LongLife finition durable



19 855 001 COSTA L FAÇADE POUR ROBINET D'ARRÊT ENCASTRÉ



PIÈCES DE RECHANGE, juin 2007 – now

- 1: Tête complète (Numéro de commande 45994000)
- 1.1: insert encliquetable (Numéro de commande 0538600M)
- 2: Chape (Numéro de commande 06688000)
- 3: Allonge de tige (Numéro de commande 45201000)
- 3.1: Clip (Numéro de commande 0256900M)
- 4: Rosace (Numéro de commande 06386000)
- 5: Rallonge pour contrôl de débit (Numéro de commande 45565000)*
- 6: vis (Numéro de commande 48013000)*

* Accessoires en option